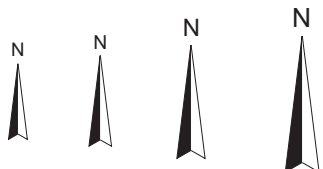


1. Mappa di base – Per situare una città sulla mappa della Francia

Da collocare nell'angolo di una delle prime illustrazioni dell'articolo, per localizzare il sito studiato.

2. Orientamento – Freccia Nord cartografica

Da utilizzare su piante e mappe, eventualmente sulle fotografie di cantiere, ecc.



3. Fotografia

Da trasmettere in formato .tiff, minimo 300 dpi per garantire una qualità ottimale.

Tutte le fotografie devono utilizzare il modello di colore CMYK. Questa regola si applica anche ai documenti vettoriali.

4. CAD

Il font **Arial** deve essere utilizzato in modo sistematico.

Distinguere chiaramente ciò che rientra nella legenda in seno alla figura da ciò che deve essere integrato nella didascalia testuale sottostante (vedi degli esempi in *Gallia*).

Attenzione ai "falsi neri". Un nero corretto per la stampa è nero al 100% in scala di grigi o con C, M e Y allo 0% e **K al 100% in CMYK**.

Le cornici delle figure e i riquadri delle legende devono essere a **0,25 punti**/nessuna linea deve essere inferiore a questo spessore.

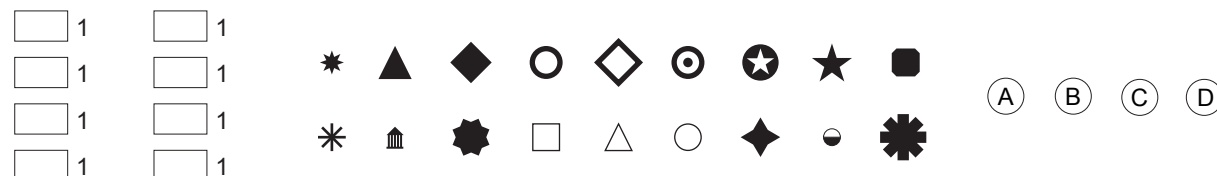
Per le legende in seno alla figura, utilizzare la minuscola all'inizio delle parole e il singolare (salvo eccezioni necessarie).

Non sono ammessi font di dimensione inferiore a **6 punti**.

5. Legenda delle figure – Simboli*

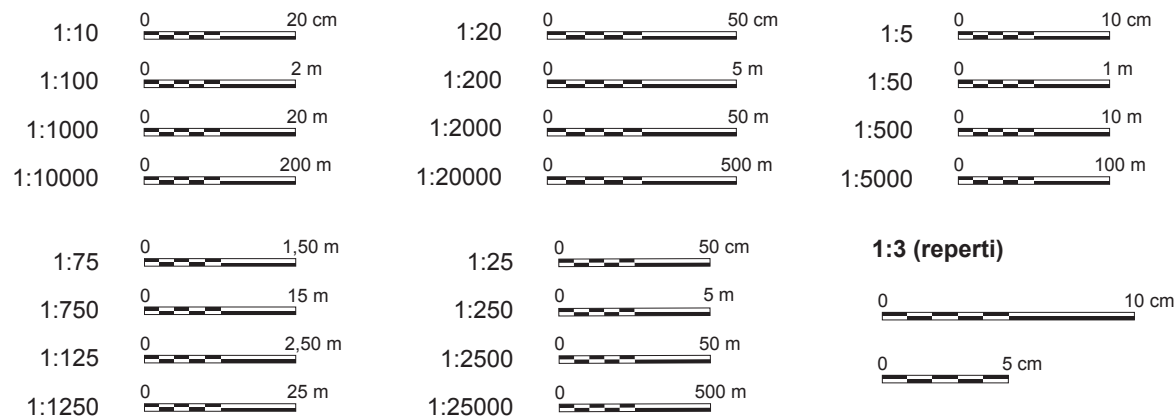
* per evitare l'uso del colore in alcune figure

Le legende sono **obbligatorie** e ciascun elemento raffigurato deve essere spiegato.



6. Scala numerica – Scala grafica da utilizzare per piante, mappe, oggetti disegnati o fotografati

rilievi, tavole, ecc.



Si prega di fornire, oltre alle figure stesse, un file .pdf leggero che raccolga tutte le illustrazioni.

Le raccomandazioni agli autori
sono disponibili sul sito web della rivista:

<https://gallia.cnrs.fr/it/guida-autori/raccomandazioni/journals.openedition.org/gallia/6249>